

# Приложение 5. Импорт КЛАДР в базу СБИС++

Общие замечания .....	1
Порядок загрузки КЛАДР .....	1

## Общие замечания

Импорт классификатора адресов России (КЛАДР) может потребоваться в следующих случаях:

- если требуется переустановить КЛАДР;
- если требуется загрузить лишь выборочные разделы КЛАДР.

Импорт КЛАДР можно осуществить двумя способами.

1. С использованием стандартного КЛАДР. Его можно взять в своей налоговой инспекции или скачать с [сайта](#) и загрузить в программу. Порядок загрузки рассмотрен чуть ниже.
2. Скачать с нашего сайта готовый классификатор адресов РФ для СБИС++ (таблица kladr.tbl) и скопировать его в базу.

Перед установкой sbis-setup-KLADR.exe необходимо:

- снять пароль (если он установлен) с базы данных, в которую загружаете КЛАДР;
- закрыть СБИС++, в который вы собираетесь установить КЛАДР.

## Порядок загрузки КЛАДР

Перед загрузкой файлы КЛАДР должны быть извлечены из архивов в один и тот же каталог.

Перейдите в задачу «Администратор» (<F11>) и выполните команду «Импортировать географический справочник» («Главное меню/ Сервис»). В окне выбора каталога укажите папку с файлами КЛАДР.

Далее откроется окно для настройки параметров импорта.

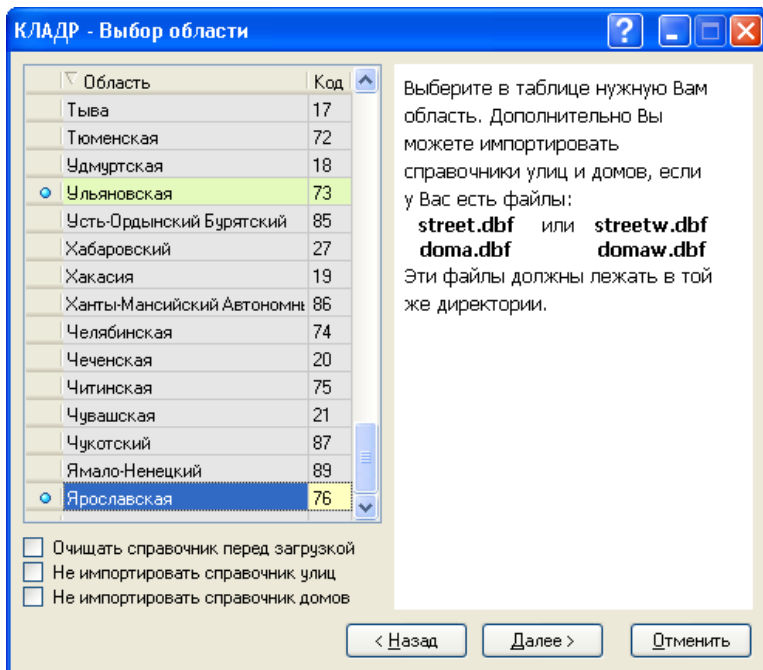


Рис. П 5-1 – Настройка параметров импорта

1. Пометьте с помощью клавиши <Пробел> те области, которые требуется загрузить. Для выбора всех областей нажмите <Ctrl+A>.
2. Чтобы переустановить справочник установите флаг «Очищать справочник перед загрузкой» - данные, загруженные в предыдущем сеансе установки КЛАДР, будут удалены из базы (при этом адреса в карточках сотрудников, организаций сохранятся). Затем данные будут заново загружены, согласно текущим параметрам загрузки.
3. Чтобы дополнить справочник снимите флаг «Очищать справочник перед загрузкой». В этом случае данные будут добавлены в базу, прежние записи сохранятся.
4. «Не импортировать справочник улиц» – поставьте флаг, если не требуется загружать справочник улиц. В этом случае при вводе адресов вам придется вводить улицы вручную, с клавиатуры.
5. «Не импортировать справочник домов» – поставьте флаг, если не требуется загружать справочник домов.

Если вам нужен только справочник регионов (областей) и их кодов, достаточно выбрать области, но не загружать справочники улиц и домов. Впоследствии, эти справочники можно будет *добавить* в базу. Для этого в параметрах импорта нужно будет снять флаги «**Очищать справочник перед загрузкой**», «**Не импортировать справочник улиц**» и «**Не импортировать справочник домов**» и снова выполнить загрузку нужных областей. В результате справочник областей будет дополнен справочником улиц и домов.

После настройки параметров импорта нажмите «Далее» - начнется загрузка справочников.

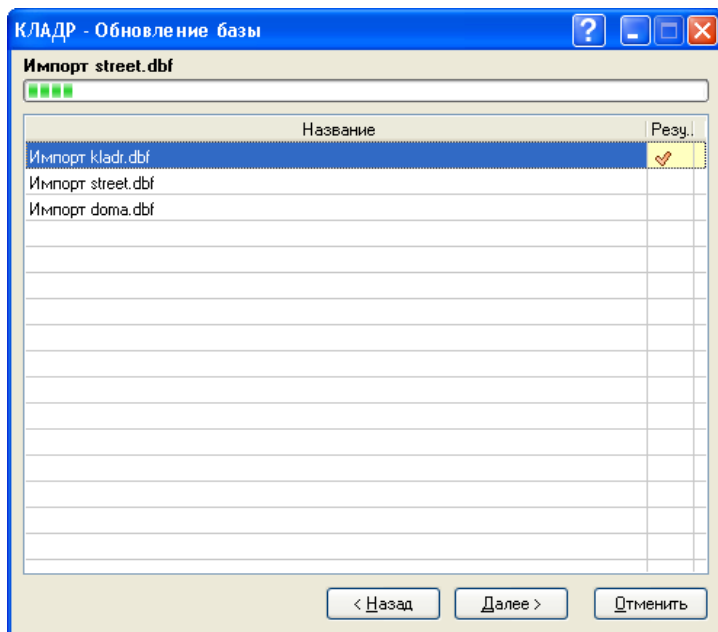


Рис. П 5-2 – Загрузка классификатора

По окончании загрузки выполните проверку. Для этого в карточке сотрудника или организации откройте окно ввода адреса и, переходя от поля к полю, просмотрите содержимое справочников.